

Centrale de télégestion pour luminaires de secours autonomes

**Descriptif et fonctionnement**

La centrale de gestion DATA2, compacte et multilingue, permet la surveillance et la télégestion d'un ensemble de luminaires de secours et de balisages autonomes, jusqu'à concurrence de 4096 éléments. Les luminaires peuvent être assignés à des groupes de tests individuels, des groupes de nuit et des groupes de scénarios d'incendie.

Les luminaires adressables, prévus pour fonctionner avec cette centrale, sont équipés d'un module de communication pour BUS propriétaire et sont regroupés par lots de 256 éléments sur des coupleurs de ligne de type C-BRIDGE2 (1 inclus dans la centrale + max. 15 par centrale).

Chaque coupleur dispose de 4 sorties pour BUS type G51 (1x2x0,8 mm²; longueur max. 1000 m) permettant de connecter sur chacune d'elles un maximum de 64 luminaires, raccordés en parallèle ou en étoile. La ligne de BUS de type RS485 reliant les coupleurs de ligne à la centrale peut avoir une longueur maximale de 1200 m.

La centrale DATA2 est équipée d'un écran tactile LCD de 7 pouces avec une interface simple et intuitive. La mémoire interne archive l'historique des événements et les rapports d'états du système qui peuvent être transférés sur clé USB. Un système de sécurité à plusieurs niveaux d'autorisation protège efficacement contre les accès non autorisés.

De manière optionnelle, il est possible de connecter la centrale à une application propriétaire, via un réseau local ou internet, permettant à l'utilisateur de visualiser l'état complet de son installation et de configurer l'ensemble de ses paramètres de gestion.

Caractéristiques techniques

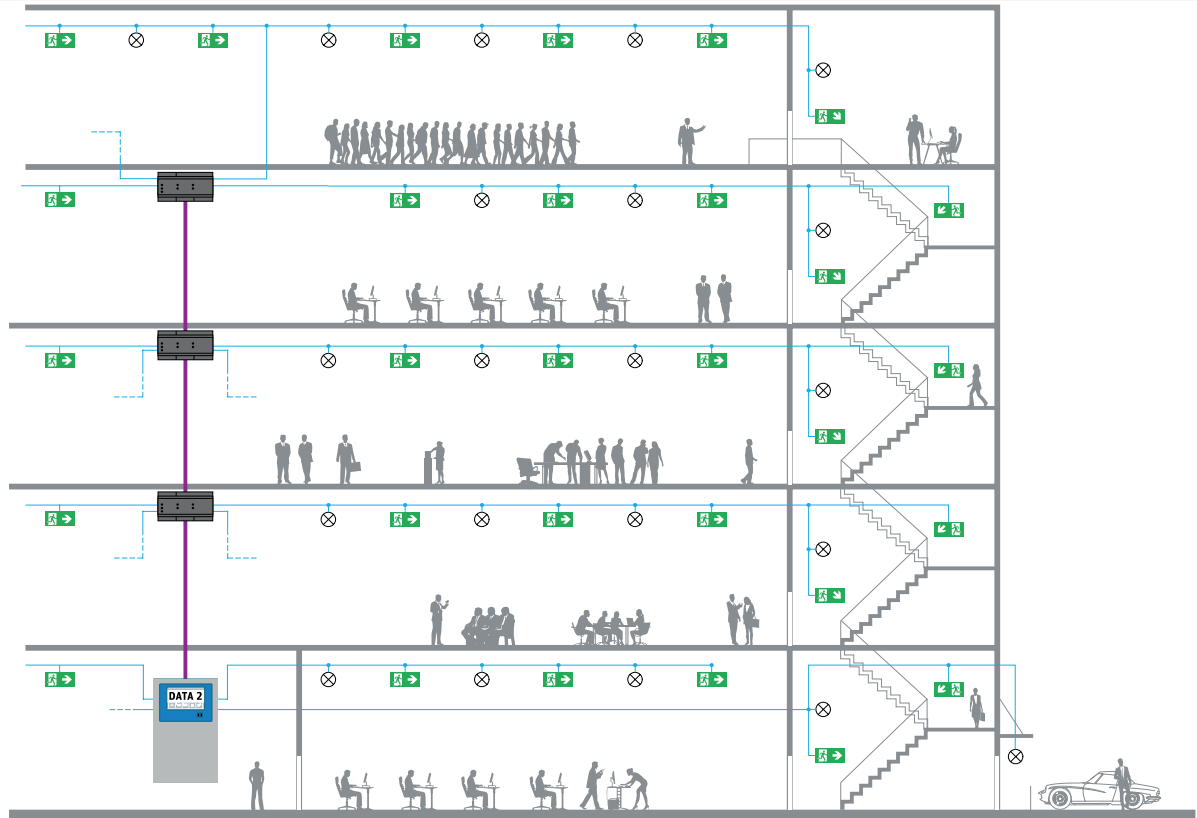
Alimentation :	230 VAC
Alimentation de secours :	par accumulateur LiFe-PO ₄ 9,2 V 3,0 Ah
Bus pour C-BRIDGE2 :	RS485 (19200 bit/s), câble type G51 (1x2x0,8 mm ²), long. max. 1200 m
Bus pour luminaires :	TM-BUS, câble type G51 (1x2x0,8 mm ² ; résistance max. 75 Ω/km), long. max. 1000 m
Éléments raccordables :	luminaires : 4096 (16 coupleurs x 4 sorties x 64 luminaires) coupleurs de ligne : 16 (dont un inclus dans la centrale)
Dimensions (LxHxP) :	309 x 471 x 72 mm
Boîtier / Couleur :	tôle d'aluminium 3 mm / thermolaqué blanc
Inclus :	outil de lecture et enregistrement d'adresses sans contact pour luminaires compatibles DATA2
En option :	coupleur de ligne supplémentaire C-BRIDGE2/DIN application propriétaire de visualisation et gestion de la centrale à distance
Classe de protection :	IP20



Centrales de gestion

DATA2

Principe de fonctionnement



- Centrale DATA2
- Module de communication C-BRIDGE2 (maximum 16 modules C-BRIDGE2 par centrale DATA2)
- Luminaires d'ambiance autonomes (exemple: SPAP-10/D2, SPEP-10/D2, etc.)
- Luminaires de balisage autonomes (exemple: DRUP-10/D2, BLUM-10/D2, etc.)
- Bus passerelle RS485, $L_{max} = 1200$ m, câble type G51 (1x2x0,8 mm²)
- Bus de communication avec luminaires TM-BUS (max. 64 luminaires par Bus) $L_{max} = 1000$ m, câble type G51 (1x2x0,8 mm²)

