

BAM – Lancy

Type de bâtiment:

Bâtiment administratif publique

Propriétaire:

Ville de Lancy

Adresse:

Route du Grand-Lancy 41, Grand-Lancy

Année(s) d'exécution des travaux:

2013-2015



Présentation du bâtiment

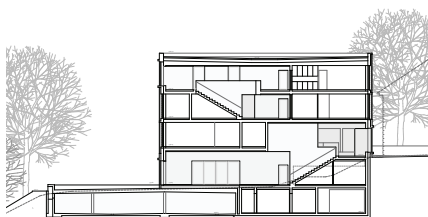
Placé dans le parc classé monument historique depuis maintenant bientôt un siècle, le nouveau bâtiment de la Mairie de Lancy fait la jonction entre les deux niveaux de cette zone de détente. L'entrée du rez inférieur offre entre autres l'accès à la salle des mariages, la partie publique du bâtiment. L'entrée au niveau supérieur du parc accède à l'espace administratif où se trouvent différents services de la commune comme celui de la finance ou de la culture. Un parking pouvant contenir 60 places et ayant la possibilité de s'agrandir dans le futur, a été conçu au sous-sol.

Plusieurs concepts ont été utilisés dans la construction afin de répondre aux normes du label Minergie. De grandes ouvertures en façade permettent ainsi un apport généreux en lumières naturelles, en conséquence une réduction des coûts en éclairage. Des panneaux photovoltaïques et thermiques ont été posés sur la toiture. Un système de double flux réchauffe l'air pendant les périodes froides. En été, des dalles "free cooling" et une ventilation naturelle permettent de rafraîchir le bâtiment quand l'air extérieur est inférieur à l'air ambiant. De plus, des puits muraux offrent aux parkings une arrivée en lumière du jour et permettent une ventilation passive.

Concept d'éclairage de secours

Le système d'éclairage de secours mis en place lors de cette construction se base sur l'utilisation d'une seule armoire d'énergie qui se trouve au sous-sol. Elle alimente à elle seule les 4 étages supérieurs, la cage d'escalier, le parking et le local des archives. À chaque niveau en dessus, le courant est distribué par l'intermédiaire de deux boîtiers relais. À travers les étages, on dénombre une quarantaine de cubes de balisage et une vingtaine de spots, encastrés ou apparents, afin de signaler le chemin de fuite en cas d'évacuation ou de panne de réseau. En adéquation avec les normes en vigueur, les toilettes handicapés ont également été équipées d'éclairage de secours.

Toutes nos installations recourent à la technologie LED. Celle-ci permet d'offrir des luminaires à longue durée de vie et à faible consommation d'énergie, en adéquation avec les attentes de notre temps et la volonté de fournir des installations respectueuses de l'environnement.



V_1_1