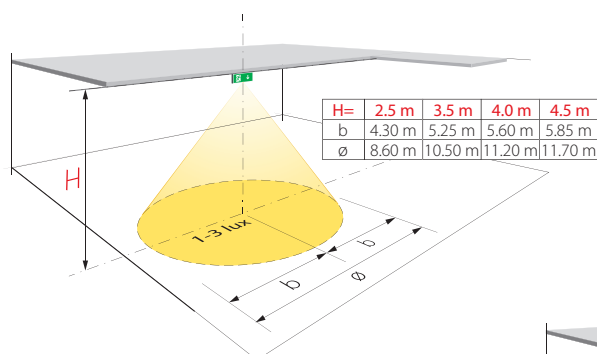


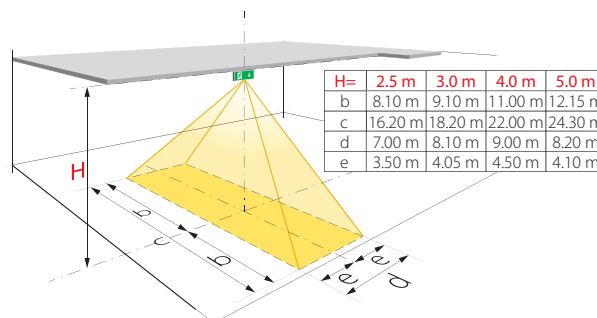
Luminaires de balisage, signalétique & flashs

OSBS

Luminaire de balisage avec spot pour montage au plafond



N.B. - Données d'éclairage non contractuelles, sujettes à variations selon le type de surface éclairée et le positionnement de la source lumineuse.



N.B. - Données d'éclairage non contractuelles, sujettes à variations selon le type de surface éclairée et le positionnement de la source lumineuse.

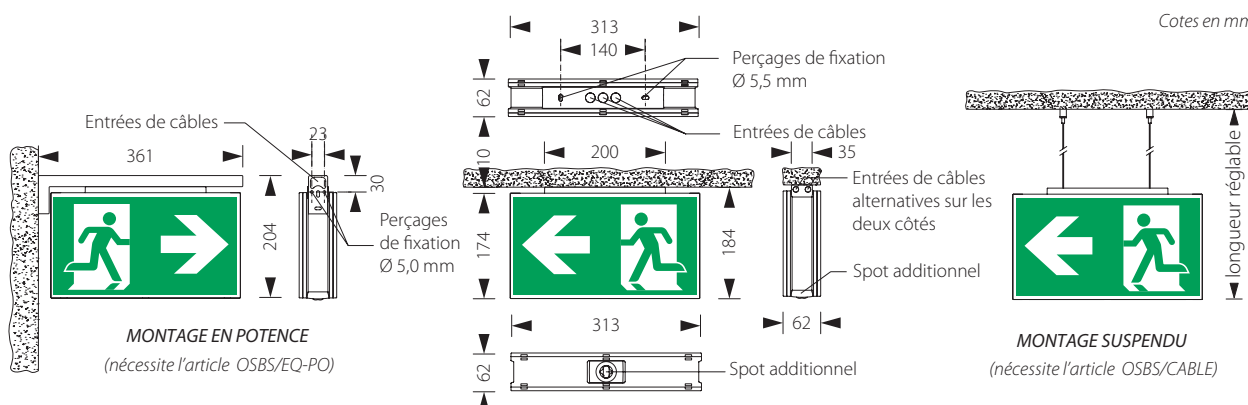
Descriptif et fonctionnement

Luminaire de balisage et d'ambiance double faces, pour montage apparent ou suspendu au plafond, il est éclairé par une barre de LED à haut rendement lumineux assurant une distribution lumineuse uniforme sur les pictogrammes latéraux. Sur sa face inférieure, est adjoit un puissant spot LED, fournissant un éclairage de secours de la voie d'évacuation.

Cet élément est destiné à fournir un balisage lorsque le sens de fuite n'est pas immédiatement reconnaissable ou lorsque les lieux ne sont pas familiers aux personnes qui les fréquentent. Il permet également d'assurer un éclairage de secours optimal des voies d'évacuation (éclairage au sol de min. 1 lux), en cas de coupure de l'éclairage conventionnel. Les occupants d'un bâtiment étant ainsi toujours en mesure d'évacuer les lieux de façon aussi rapide et sûre que possible.

La gamme complète des luminaires de balisage et d'ambiance OSBS offre différentes solutions d'alimentation, en secours ou permanent secours, par armoire d'énergie centralisée ou par accumulateur intégré, ainsi que plusieurs possibilités de télégestion.

Un set de pictogrammes de base inclus avec le luminaire, complété par des pictogrammes optionnels, permettent de couvrir la très grande majorité des besoins de balisage pour une distance d'identification jusqu'à 30 mètres. Les pictogrammes sont en conformité avec la norme ISO 7010, norme déjà harmonisée dans de nombreux pays européens ainsi qu'en Suisse. Un choix d'optiques innovantes, permet d'obtenir un éclairage circulaire ou linéaire, couvrant la plupart des besoins d'éclairage de secours.



Luminaires de balisage, signalétique & flashes

OSBS

Caractéristiques techniques des éléments de la gamme

OSBS	/230...		/24...		/PSA...		/PS...		/230/E		/CG	
	C	L	C	L	C	L	C	L	C	L	C	L
Eclairage circulaire (...C)	•		•		•		•		•		•	
Eclairage linéaire (...L)		•		•		•		•		•		•
Alimentation de secours par centrale	•	•	•	•					•	•		
Alimentation de secours autonome					•	•	•	•			•	•
Fonction de télégestion									•	•	•	•
Fonction autotest					•	•						
Source lumineuse	1 barre LED haute puissance 3 W + 1 spot LED haute puissance 3 W											
Durée de vie des LED	environ 50'000 heures											
Flux lumineux	350 lumens (barre LED) + 190 lumens (spot LED)											
Rendement lumineux sec. /perm.	100 % / 100 % spot: 100% / 100 %				50 % / 100 % spot: 100% / 0 %				100 % / 100 % spot: 100% / 100 %		50 % / 100 % spot: 100% / 0 %	
Alimentation	230 VAC, 50 Hz		24 VDC		230 VAC, 50 Hz							
Consommation	9,6 W		6,4 W		8,8 W				10,0 W		9,6 W	
Alimentation de secours	centrale 230 VAC		centrale 24 VDC		accu. NiMH 0,8 Ah 4,8 V				centrale 216 VDC		accu. NiMH 0,8 Ah 4,8 V	
Autonomie/durée de charge	selon centrale				minimum 1 h / 8 heures				selon centrale		min. 1 h / 8 h	
Centrale spécifique requise	APG				-				LPS		CG5000	
Communication	-								courant porteur		bus 2 x 0,8 mm ² , (raccor. en série)	
Température de fonct.	-5 °C à +35 °C				0 °C à +30 °C				5 °C à +35 °C		0 °C à +30 °C	
Boîtier/couleur	polycarbonate thermodurcissable / blanc (RAL 9016)											
Dimensions (LxHxP)	313 x 184 x 62 mm											
Verrine	polycarbonate opale / 313 x 174 mm / distance de visibilité: 30 m											
Raccordement (Ø max.)	3 x 2,5 mm ²		2 x 2,5 mm ²		3 x 2,5 mm ²							
Inclus	Set de pictogrammes (flèche bas, flèche droite, flèche gauche et un obturateur blanc)											
Option(s)	équerre pour montage potence (OSBS/EQ-PO), set de câbles pour suspension (OSBS/CABLE), pictogrammes optionnels (flèches diagonales haut/bas, gauche/droite, etc...), couleurs RAL spéciales sur demande											
Classe de protection	IP43											
Indice de résist. aux chocs	IK04											
Normes	DIN EN 60598-1/2-22 et DIN EN 1838, DIN VDE 0108-100 et DIN 50172											

Luminaires de balisage, signalétique & flashs

OSBS/P-...

Pictogrammes pour luminaires de type OSBS/...

Set de pictogrammes de bases OSBS/P-SET (inclus avec le luminaire) comprenant



OSBS/P-FB



OSBS/P-FG



OSBS/P-FD

Pictogrammes optionnels possibles



OSBS/P-FHG



OSBS/P-FBG



OSBS/P-FBD



OSBS/P-FHD



OSBS/P-FH



OSBS/P-MPS



OSBS/P-DEF



OSBS/P-PRASS



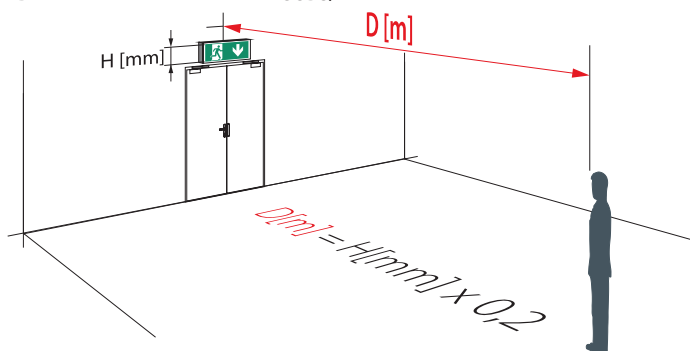
OSBS/P-BPOUS



OSBS/P-DEV



OSBS/P-EXT



Descriptif et fonctionnement

Film plastique avec pictogramme à clipser sur les verrines des luminaires de balisage de la série OSBS/...

Les dimensions et la couleur sont assujetties aux normes AEAI et européennes.

De la hauteur H du signal de secours (min. 150 mm) dépend la plus grande distance D à laquelle il peut être identifié. Pour déterminer la distance maximale de visibilité de signaux rétroéclairés, on applique la formule suivante : $D [m] = H [mm] \times 0.2$

Caractéristiques techniques

Dimensions (HxL) :	150 x 300 mm
Couleurs :	vert de sécurité (RAL 6032) / rouge de sécurité (RAL 3001) / blanc
Distance D de visibilité max :	30 m