

Luminaire de balisage drapeau pour montage encastré au plafond



Détail fixation



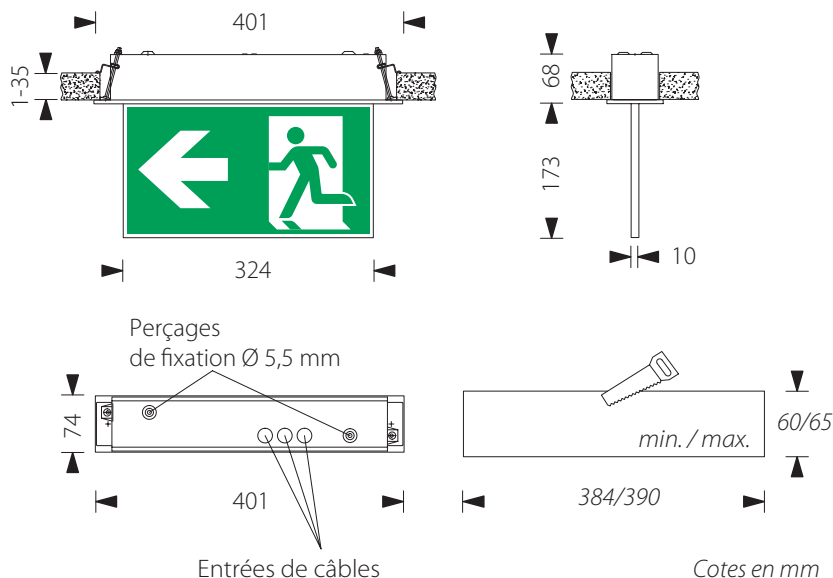
Descriptif et fonctionnement

Luminaire de balisage drapeau pour montage encastré au plafond, il est éclairé par une série de LED à haut rendement assurant une distribution lumineuse uniforme. Conçu pour être intégré dans des faux-plafond de tout genre, il peut aussi être mis en place dans des dalles de plafonds béton en utilisant un boîtier d'encastrement spécifique (LBE300/BE). Cette gamme de luminaire offre une solution de balisage très discrète pour une implantation en adéquation avec des concepts architecturaux épurés.

Cet élément est destiné à fournir un balisage des voies d'évacuation, lorsque le sens de fuite n'est pas immédiatement reconnaissable ou lorsque les lieux ne sont pas familiers aux personnes qui les fréquentent. Les occupants d'un bâtiment sont ainsi toujours en mesure d'évacuer les lieux de façon aussi rapide et sûre que possible.

La gamme complète des luminaires de balisage LBE300 offre différentes solutions d'alimentation, en secours ou permanent secours, par armoire d'énergie centralisée ou par accumulateur intégré, ainsi que plusieurs possibilités de télégestion.

Un set de pictogrammes de base inclus avec le luminaire, complété par des pictogrammes optionnels, permettent de couvrir la très grande majorité des besoins de balisage pour une distance d'identification jusqu'à 30 mètres. Les pictogrammes sont en conformité avec la norme ISO 7010, norme déjà harmonisée dans de nombreux pays européens ainsi qu'en Suisse.



Luminaires de balisage, signalétique & flashes

LBE300

Caractéristiques techniques des éléments de la gamme

LBE300	/230	/24	/PSA	PS	/230/D	/230/E	/CG
Alimentation de secours par centrale	•	•			•	•	
Alimentation de secours autonome			•	•			•
Fonction de télégestion						•	•
Fonction autotest			•				
Fonctions de réglages digitales DALI					•		
Source lumineuse	1 barre LED haute puissance 1,5 W				idem 3,0 W	1 barre LED haute puissance 1,5 W	
Durée de vie des LED	environ 50'000 heures						
Flux lumineux	190 lumens				350 lumens	190 lumens	
Rendement lumineux sec. /perm.	100 % / 100 %		50 % / 100 %		100 % / 100 %		50 % / 100 %
Alimentation	230 VAC, 50 Hz	24 VDC	230 VAC, 50 Hz				
Consommation	4,0 W	3,2 W	4,0 W	4,8 W	4,4 W	4,0 W	
Alimentation de secours	centrale 230 VAC	centrale 24 VDC	accu. NiMH 0,8 Ah 4,8 V		centrale 230 VAC	centrale 216 VDC	accu. NiMH 0,8 Ah 4,8 V
Autonomie/durée de charge	selon centrale		minimum 1 h / 8 heures		selon centrale		min. 1 h / 8 h
Centrale spécifique requise	APG		-		APG	LPS	CG5000
Communication	-				par bus DALI	courant porteur	bus 2 x 0,8 mm ² , (raccor. en série)
Température de fonct.	-5 °C à +35 °C		0 °C à +30 °C		-5 °C à +35 °C		0 °C à +30 °C
Boîtier/couleur	métallique / blanc (RAL 9016)						
Dimensions (LxHxP)	401 x 241 x 74 mm						
Plaque de plexiglas (LxHxP)	type à haut pouvoir de transmission et de diffusion lumineuse / 324 x 173 x 10 mm / distance de visibilité: 30 m						
Raccordement (Ø max.)	3 x 2,5 mm ²	2 x 2,5 mm ²	3 x 2,5 mm ²				
Inclus	Set de pictogrammes (flèche bas, flèche droite, flèche gauche et un obturateur blanc)						
Option(s)	boîtier pour encastrement dans les plafonds en béton (LBE300/BE), pictogrammes optionnels (flèches diagonales haut/bas, gauche/droite), couleurs RAL spéciales sur demande						
Classe de protection	IP40						
Indice de résist. aux chocs	IK04						
Normes	DIN EN 60598-1/2-22 et DIN EN 1838, DIN VDE 0108-100 et DIN 50172						

Luminaires de balisage, signalétique & flashes

LBE300/P-...

Pictogrammes pour luminaires de type LBE300/...

Set de pictogrammes de bases LBE300/P-SET (inclus avec le luminaire) comprenant



LBE300/P-FB



LBE00/P-FG



LBE300/P-FD

Pictogrammes optionnels possibles



LBE300/P-FHG



LBE300/P-FBG



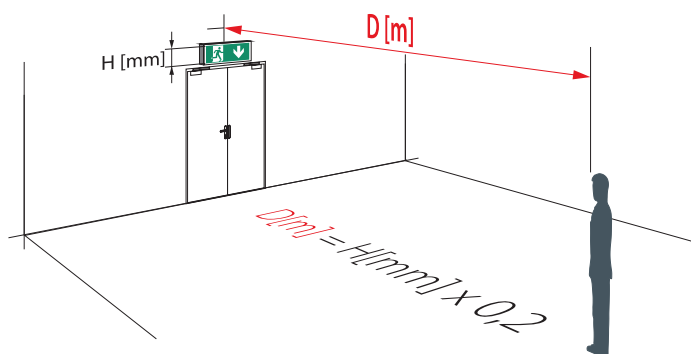
LBE300/P-FBD



LBE300/P-FHD



LBE300/P-FH



Descriptif et fonctionnement

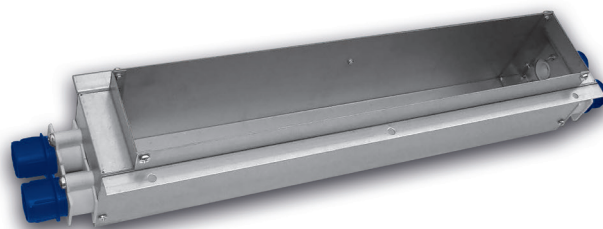
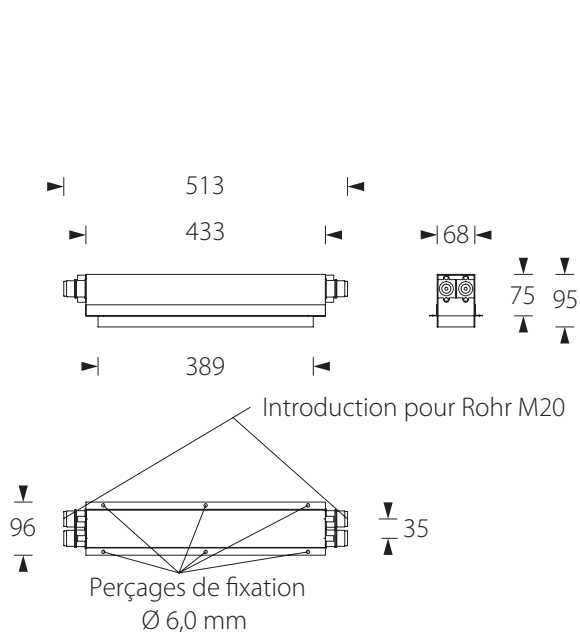
Film plastique avec pictogramme à clipser sur la plaque de plexiglas des luminaires de balisage "drapeau" de la série LBE300. Les dimensions et la couleur sont assujetties aux normes AEAI et européennes.

De la hauteur H du signal de secours (min. 150 mm) dépend la plus grande distance D à laquelle il peut être identifié. Pour déterminer la distance maximale de visibilité de signaux rétroéclairés, on applique la formule suivante : $D [m] = H [mm] \times 0,2$

Caractéristiques techniques

Dimensions (HxL): 150 x 300 mm
Couleurs : vert de sécurité (RAL 6032) / blanc
Distance D de visibilité max : 30 m

Boîtier d'encastrement pour luminaire de balisage LBE300



Descriptif et fonctionnement

Boîtier d'encastrement pour les luminaires de balisage de la série LBE300.

Ce boîtier en acier galvanisé offre une solution fiable d'installation des luminaires de type LBE300 dans les plafonds en béton.

Caractéristiques techniques

Dimensions (LxHxP):	513 x 96 x 95 mm
Boîtier:	acier galvanisé
Raccordement:	4 entrées pour gaines type Rohr M20